

ETNIII NH

Gelişmiş Osseointegrasyon İçin Üstün Hidrofilik

HIOSSEN
FromOsstem

Gelişmiş Osseointegrasyon İçin Üstün Hidrofilik

Daha başarılı, öngörülebilir implant iyileşmesi için
Nano-hidroksiapatit Hidrofilik yüzey.

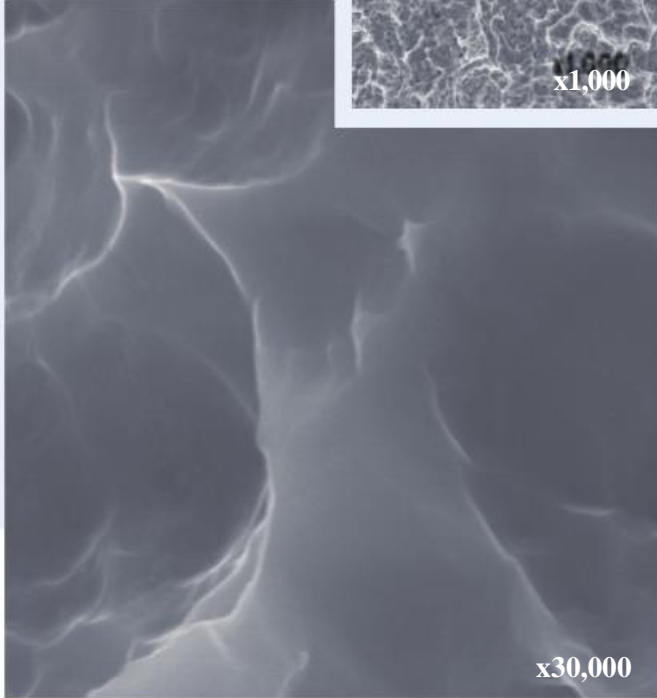
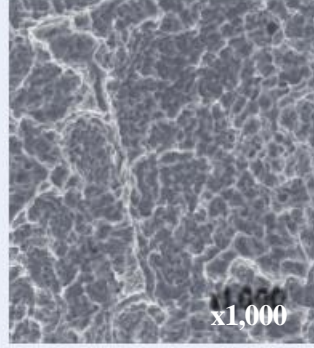
- Artan implant başarı oranları
- Mükemmel başlangıç kararlılığı
- İyileştirilmiş kemikten implanta temas (BIC)*
- Tedavi süreleri %30'un üzerinde kısaltıldı

Yeni Hidrofilik özellikler, artan Kumlanmış Asitle dağlanmış (SA) yüzey alanı ile daha fazla kan teması sağlayarak erken iyileşme aşamalarında bu osseointegrasyona destek olur, böylece daha hızlı pıhtılaşmaya başlayabilir.

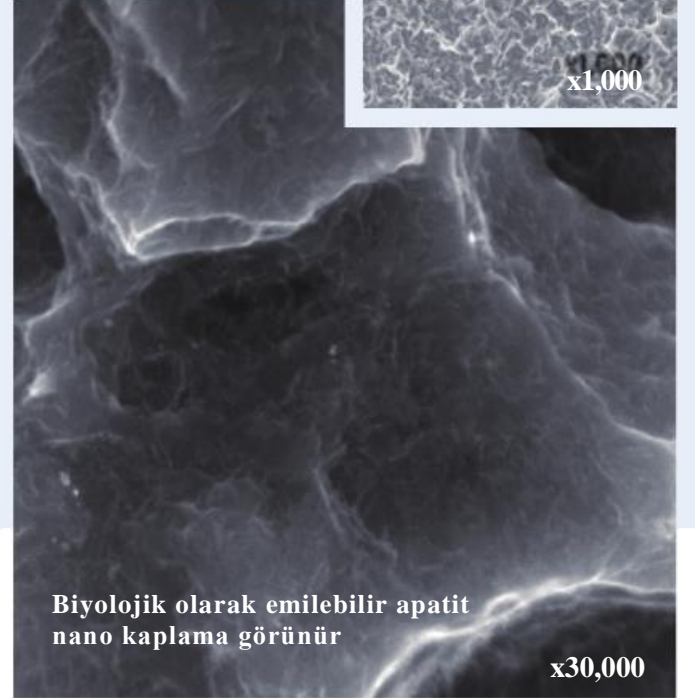
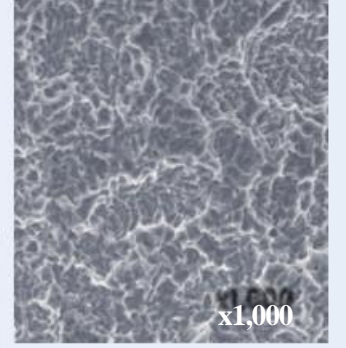
NH Yüzeyi

Aynı klinik olarak etkili SA yüzeyi, ancak süper hidrofilik özelliklere sahip biyo-çözünür apatitten oluşan bir nano tabaka ile zenginleştirilmiştir.

SA



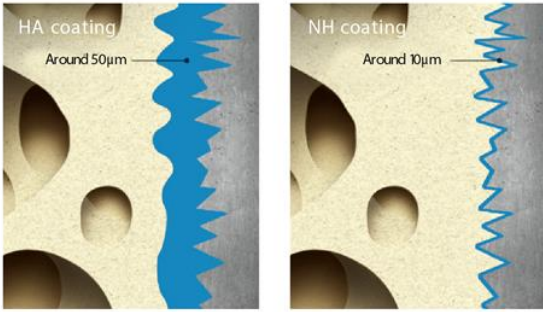
NH



ETIII^{NH}

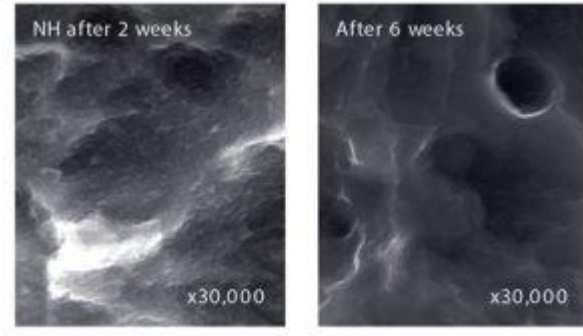
Ultra İnce Nano Kaplama

Biyolojik olarak emilebilir apatit kaplama 10 nano metre kalınlığındadır.



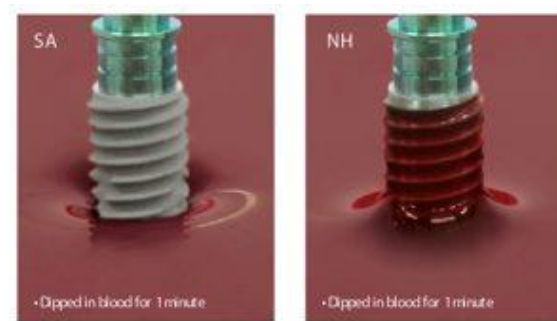
Biyolojik olarak Emilebilir Apatit

Apatit tabakası osseointegrasyon sırasında emildiğinden, kemik doğrudan SA yüzeyine şekillenir..



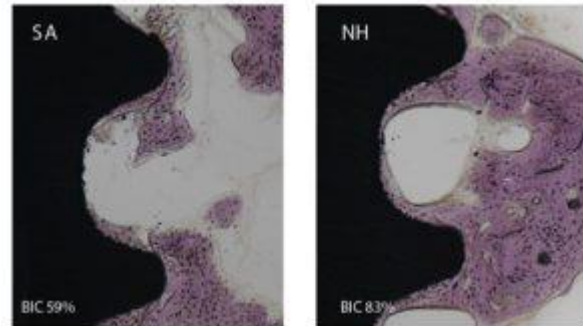
Üstün Hidrofilik

Trombosit yapışmasında %12 artış (daha iyi başlangıç osseointegrasyon) ve %12 SA'ya kıyasla hücre farklılaşmasında artış (daha hızlı osseointegrasyon).



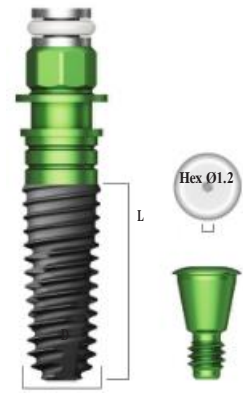
BIC'de Önemli İyileştirme

Süper hidrofilik biyolojik olarak emilebilir apatit, SA ile karşılaştırıldığında Kemikten İmplant Teması (BIC) oranını %39 artırır.



ETI|NH

- 11° Mors konik dahili batık tip implant altıgen bağlantı
- Üstün başlangıç kararlılığı için optimize edilmiş vida dişi tasarımına sahip konik gövde
- Nano tabaka biyo-çözünürlükle işlenmiş SA yüzeyi süper hidrofilik özelliklere sahip apatit
- NH kuru bir implanttır (sulu bir solüsyonda saklanmaz)



Ø3.5

L

8.5

10

11.5

13

15

Hex 2.1

M



Product Code

Ø4.0

L

7

8.5

10

11.5

13

15

Hex 2.5

R



Product Code

Ø4.5

L

7

8.5

10

11.5

13

15

Hex 2.5

R



Product Code

Ø5.0

L

7

8.5

10

11.5

13

15

Hex 2.5

R



Product Code

HIOSSEN
FromOsstem

OSSTEM[®]
IMPLANT