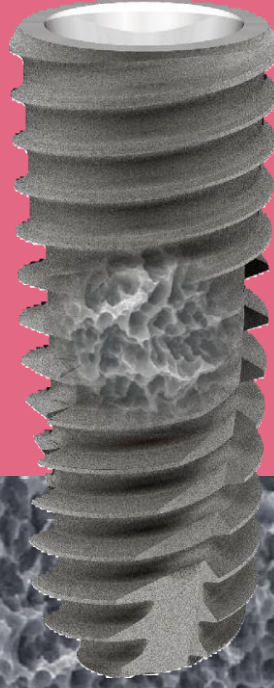




Implant  
System

**OSSTEM<sup>®</sup>**  
IMPLANT

# OSSTEM<sup>®</sup> SA Yüzey



SA: Alümina ve Asitle aşındırılmış yüzey ile kumlanmış.

- Optimal morfoloji: kraterlerin kombinasyonu ve mikro çukurlar.
- Optimum yüzey pürüzlülüğü: Ra 2.5~3.0µm.
- Erken hücre yanıtı: RBM'den %20 daha hızlı.
- Erken kemik iyileşmesi: RBM'den %20 daha hızlı.
- Yerleştirmeden 6 hafta sonra erken yüklemeye yapılabilir.



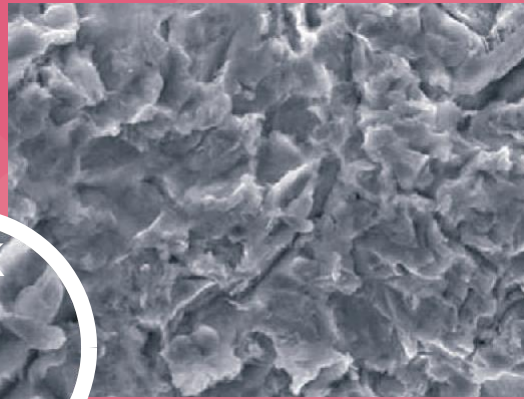
x4K

Osstem SA ve 'S' yüzey morfolojisi ve pürüzlülüğü, RBM tedavisine kıyasla %45 arttı.

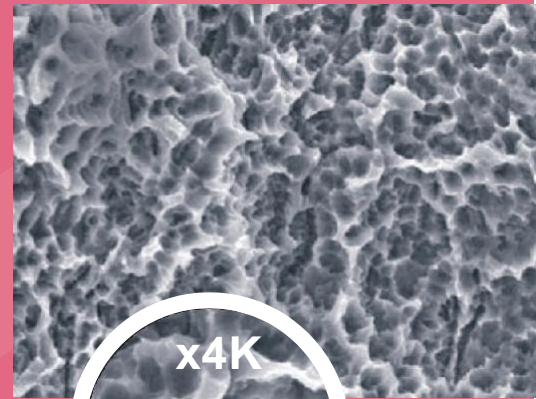
SA x2K

RBM  
x2K

'S'Co.SA  
x2K



x4K



x4K

# TSIII<sup>SA</sup>

TSIII SA implantı, Osstem Implant tarafından en ileri araştırma ve geliřtirmelerle geliřtirilmiřtir.

Bu, basit bir cerrahi prosedür kullandıđı için her durumda nihai implanttır. Öne çıkan SA yüzeyi, hızlı osseointegrasyona izin vererek daha hızlı iyileřme süresini destekler.

Optimum tasarım, herhangi bir kemik yoğunluđunda yüksek bařlangıç stabilitesi sađlar. Geniř boyut yelpazesi, onu her hasta için mükemmel bir implant haline getirir.

Mors konik ve dahili altıgen bađlantı

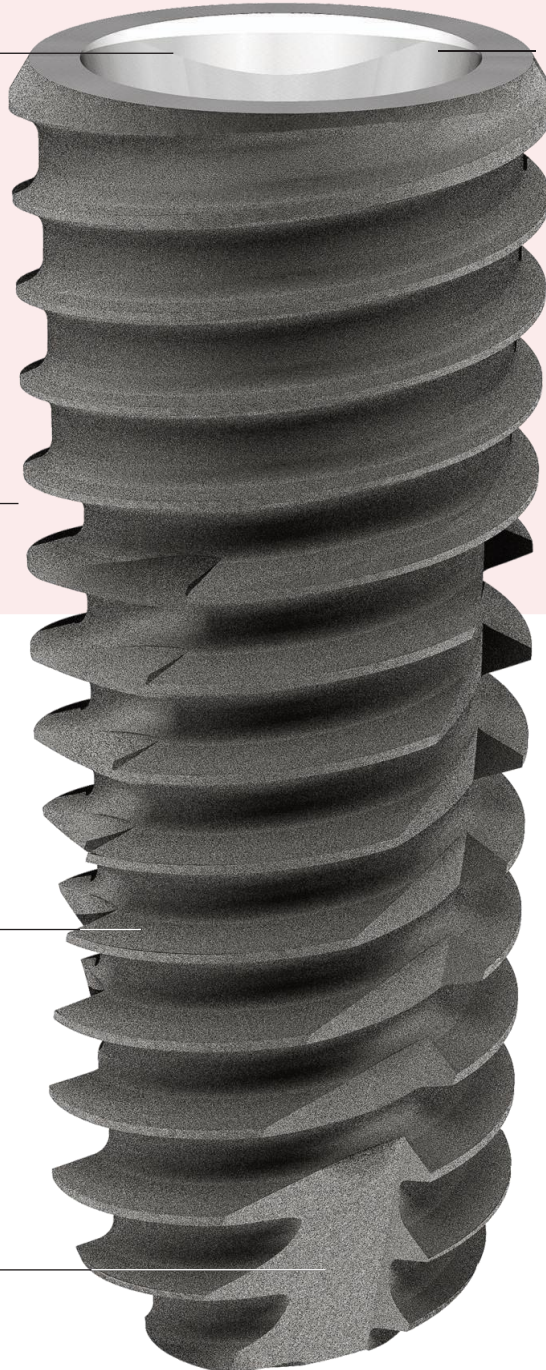


Platform Anahtarlama kemiđi korumak için

Grade C4 saf Titanyum kullanılarak üretilmiřtir

Biyolojik iyileřmeyi geliřtirmek için SA Yüzey

Kendinden kılavuzlu ve agresif diřler



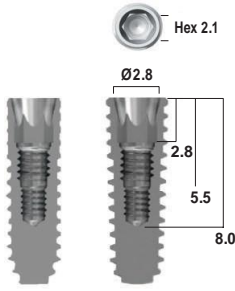


# TSIII<sup>SA</sup>

TSIII SA fikstürü, basit bir restoratif prosedür için iki tip abutment bağlantısına sahiptir. Ø3.0 ve Ø3.5 implantlar için Mini Bağlantı kullanılır. Diğer tüm implantlar (Ø4.0, Ø4.5, Ø5.0, Ø6.0 ve Ø7.0) Normal Bağlantılar kullanır. Mini Bağlantılar aşağıda sarı olarak vurgulanmıştır. Buna karşılık, Normal Bağlantı, abutmentin çapından bağımsız olarak 4.0 ve daha geniş armatürler için aynı abutment ile kullanılabilir. Bunlar aşağıda yeşil olarak vurgulanmıştır.

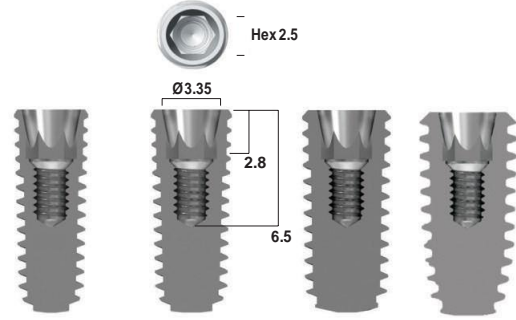
**M**

**Mini:**  
Ø3.0  
Ø3.5



**R**

**Regular:**  
Ø4.0  
Ø4.5  
Ø5.0  
Ø5.5



**NEW**

**Ø3.0**

Hex 2.1

**M**

L

8.5

10

11.5

13



Product Code

TS3M3008S

TS3M3010S

TS3M3011S

TS3M3013S

**Ø3.5**

Hex 2.1

**M**

L

8.5

10

11.5

13



Product Code

TS3M3508S

TS3M3510S

TS3M3511S

TS3M3513S

**Ø4.0**

Hex 2.5

**R**

L

7

8.5

10

11.5

13



Product Code

TS3S4007S

TS3S4008S

TS3S4010S

TS3S4011S

TS3S4013S

**Ø4.5**

Hex 2.5

**R**

L

7

8.5

10

11.5

13



Product Code





TS3S4507S

TS3S4508S

TS3S4510S

TS3S4511S

TS3S4513S

<b>Ø5.0</b> Hex 2.5 	L	6	7	8.5	10	11.5	13
							
Product Code		TS3S5006S	TS3S5007S	TS3S5008S	TS3S5010S	TS3S5011S	TS3S5013S
<b>Ø5.5</b> Hex 2.5 	L	6	7	8.5	10	11.5	13
							
Product Code		TS3S5506S	TS3S5507S	TS3S5508S	TS3S5510S	TS3S5511S	TS3S5513S

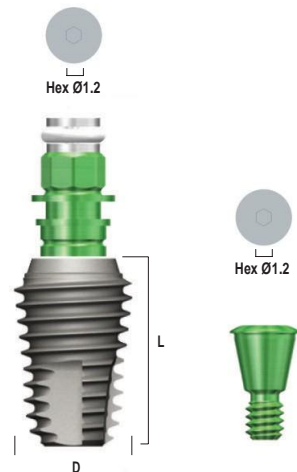
# TSIII Ultra Geniş

**Fixture only:**

Fixture product code (example : TS3S6010S)

**Pre-Mounted Fixture (Simple mount)**

M + Fixture product code (example : MTS3S6010S)

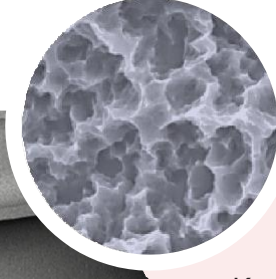


<b>Ø6.0</b> Hex 2.5 	L	6	7	8.5	10	11.5	13
							
Product Code		TS3S6006S	TS3S6007S	TS3S6008S	TS3S6010S	TS3S6011S	TS3S6013S
<b>Ø7.0</b> Hex 2.5 	L	6	7	8.5	10	11.5	13
							
Product Code		TS3S7006S	TS3S7007S	TS3S7008S	TS3S7010S	TS3S7011S	TS3S7013S

Diagrams not to scale.

# TSIV<sup>SA</sup>

## Özellikle Zayıf Kemikte Performans Gösteren İmplant



Küçük İplik: Yumuşak kemikte artan başlangıç stabilitesi

Kum püskürtmeli asitle aşındırma

Helisel kesme kenarı

Tirbuşon İpliği:

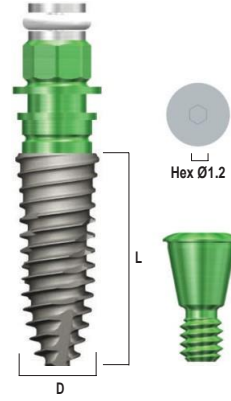
Ø 4.0 : 0.8  
Ø 4.5 : 1.0  
Ø 5.0 : 1.2

Gelişmiş başlangıç stabilitesi için arttırılmış koniklik



Keskin ve yuvarlak apeks

- Gelişmiş başlangıç stabilitesi için artırılmış koniklik.
- Düşük kemik kalitesiyle bile yüksek başarı oranı.
- Maksilla ve yumuşak kemikler için özel olarak geliştirilmiştir.
- Helisel kesme, tirbuşon dişi ve keskin yuvarlak apeks uygulamasıyla geliştirilmiş başlangıç stabilitesi, implantın minimum delme ile yerleştirilmesine olanak tanır.
- Mors konik dahili altıgen bağlantılı batık tip implant.
- Mükemmel kendi kendine dokunma yeteneği.
- Önerilen yerleştirme torku: 40Ncm'nin altında.



#### Fixture only:

Fixture product code  
(örnek : TS3S6010S)

#### Pre-Mounted Fixture (Simple mount)

**M** + Fixture product code (örnek:  
**MTS3S6010S**)

### Ø4.0

Hex 2.5  
Pitch 0.8



Product Code

L

7

8.5

10

11.5

13



TS4S4007S

TS4S4008S

TS4S4010S

TS4S4011S

TS4S4013S

### Ø4.5

Hex 2.5  
Pitch 1.0



Product Code

L

7

8.5

10

11.5

13



TS4S4507S

TS4S4508S

TS4S4510S

TS4S4511S

TS4S4513S

### Ø5.0

Hex 2.5  
Pitch 1.2



Product Code

L

7

8.5

10

11.5

13



TS4S5007S

TS4S5008S

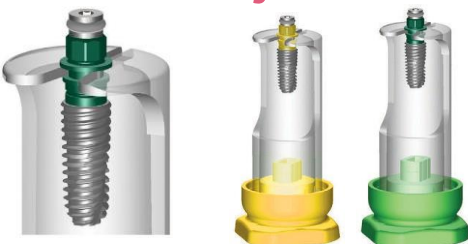
TS4S5010S

TS4S5011S

TS4S5013S

Diagrams not to scale.

## TS Ambalaj



### Ampul kullanım kılavuzu

Uygulama: TSIII SA yüzeyini korumak için kavrama tipi ampul.



Bliстерin arkasını çıkarın (bliстер çıkarıldıktan sonra sterilize edilmiş durum garanti edilmez).



Döndürerek kapsülü çıkarın.



Sürücüyü bağla - düzgün bağlandığında tıklar.



# 122 TAPER KIT

Kullanım: **TSIII SSIII USIII**

## Temel Bileşenler:

Tork anahtarı  
TW30B

Derinlik  
Göstergesi  
OSDG

