



**OSSTEM  
PRODUCT  
CATALOG**

**OSSTEM<sup>®</sup>**  
IMPLANT

**Yayınevi:**

Osstem İmplant Türkiye

Esentepe Mah. Büyükdere Cad. TEV Kocabaş İş Hanı

No: 111 Kat: 2 Şişli - İstanbul / TURKEY

Telefon: +90 212 347 20 97 Faks:

+90 212 347 20 98

[www.osstem.com.tr](http://www.osstem.com.tr)

## OSSTEM IMPLANT



### Dahili Altıgen ve 11 Konik Bağlantılı Batık Tip İmplant



Her implant sisteminin kendine özgü renk kodu vardır.

- Dahili bağlantı tipi **Mini Regular**
- Üst kısımdaki daha küçük dişler sayesinde yumuşak kemikte mükemmel başlangıç stabilitesi
- Kesme kenarlı tirbuşon ipliği
- Kolay bağlantı yolu için güçlü kendinden diş açma efekti
- Daha yüksek başlangıç kararlılığı ve tutarlı yerleştirme torku
- Hastanın kemik kalitesine ve klinik durumuna uygun şekilde uyması için farklı vücut tipleri
- TSII (düz gövde) derinliği ayarlaması kolay
- TSIII (1.5\* konik gövde) yumuşak kemikte bile anında yükleme için gerekli mükemmel başlangıç stabilitesi
- TSIV (6\* konik gövde) maksiller sinüs ve yumuşak kemik için özel olarak tasarlanmış mükemmel başlangıç stabilitesi
- Mevcut yüzey tipleri - SA CA HA BA SOI

# SA CA HA

## Asitle İşlem Görmüş

- Optimize Edilmiş Yüzey 2,5-3,0um yüzey pürüzlülüğü (not: üst 0,5-0,6 um)
- 1 ila 3 um arasında tutarlı yüzey mikro çukurları

Yüzey alanı, RBM ile tedavi edilen implantlara göre yüzde 46 arttı

## Laboratuvar Ortamında ve Canlıda Kemik Tepkisi

- RBM'ye kıyasla osteoblast ayırma ve kemikleşmede %20 iyileşme
- Hayvan modelinde (mini domuz) ilk kemik reaksiyon performansı
- RBM ile karşılaştırıldığında başlangıç stabilitesinde (RT, 4 hafta) %48 iyileşme
- RBM'ye kıyasla kemikleşmede %20 iyileşme (BIC, 4 hafta)

## Kalsiyum Çözeltisi İçinde Süspansiyon Edilmiş Süper Hidrofilik SA Yüzeyi

- Aynı SA yüzey morfolojisi
- Kalsiyum (CaCl<sub>2</sub>) solüsyonunda süspansiyon ile yüzey reaksiyonunu optimize etme
- Mükemmel kan ıslanabilirliği nedeniyle artan yeni kemik oluşum alanı
- Standart SA yüzeyine kıyasla erken osseointegrasyon aşamasında kemik yanıtı iyileştirildi

## Laboratuvar Ortamında ve Canlıda Kemik Tepkisi

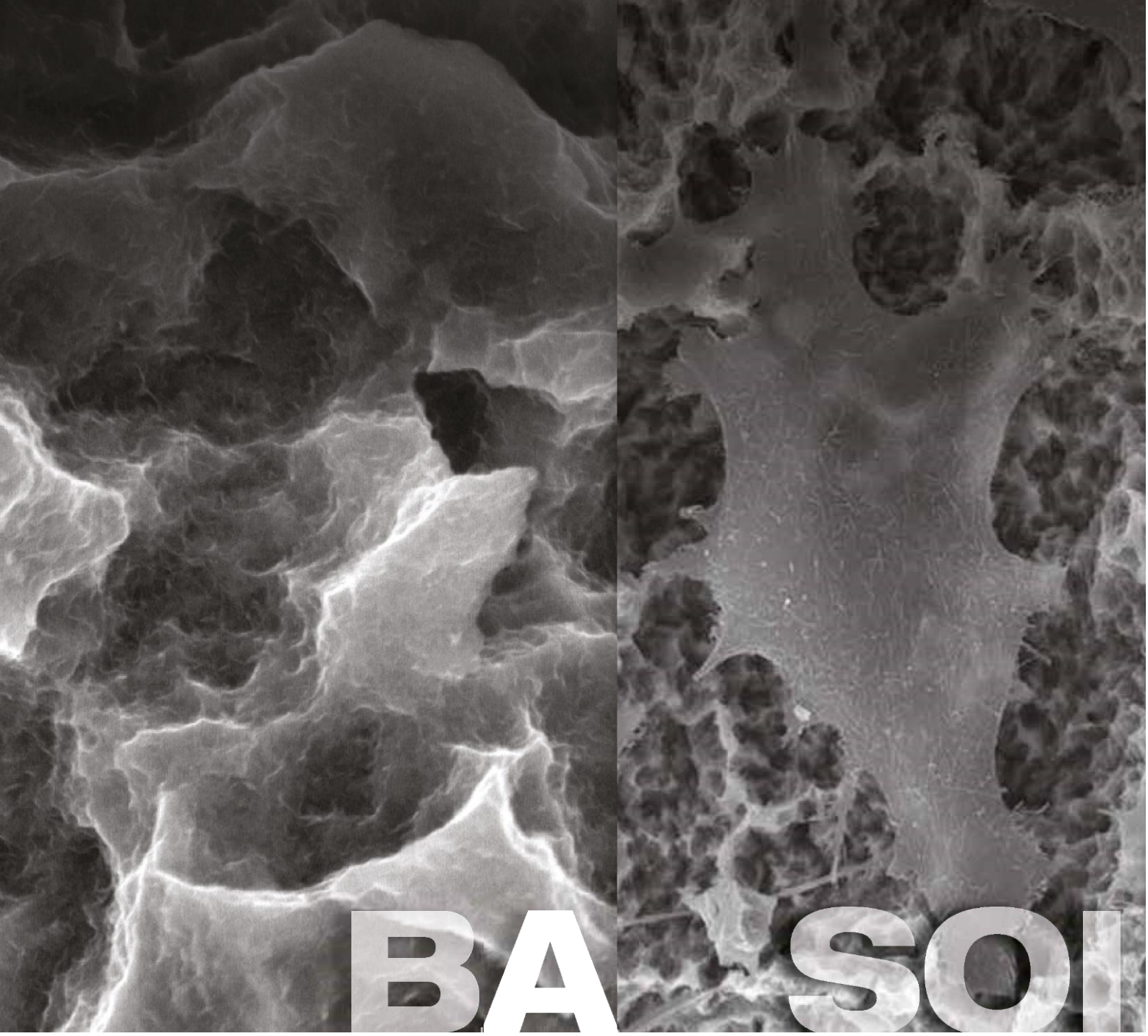
- SA yüzeylerine kıyasla protein ve hücresel ağırlı üç katına çıktı
- SA yüzeylerine kıyasla yüzde 19 oranında ilk hücresel farklılaşma (7 gün)
- İlk stabilite SA yüzeylere kıyasla yüzde 34 arttı (4 haftada RT)
- Kemikleşme oranı SA yüzeylerine kıyasla yüzde 26 arttı (4 haftada BIC)

## Birinci Sınıf Yüksek Kristalli HA Kaplı Yüzey

- 30 ila 60 um kalınlığında, kristalin HA kaplama
- HA, bir RBM yüzeyi üzerine kaplanmıştır (RA 3.0 to 3.5um)
- Yüzde 98'in üzerinde yüksek HA kristali
- Düşük kristalli HA rezorpsiyonuyla ilgili sorunu çözdü

## Laboratuvar Ortamında ve Canlıda Kemik Tepkisi

- HA'da kemiğe benzer mükemmel biyouyumluluk
- \* Osteoblastlar tarafından ilk kemikleşme SA yüzeylerine kıyasla iki katına çıktı (5 Gün)
- \* SA'ya kıyasla hayvan modellerinde başlangıç stabilitesinde (RT, 4 hafta) %40 iyileşme
- \*Düşük kemik kalitesi, diş çekim bölgeleri veya hemen implant yerleştirme için uygundur



# BAKSOI

## **Premium Düşük Kristalli Nano-HA Kaplamalı SA Yüzey**

- HA ile kaplanmış SA yüzeyi (RA 2.5 ila 3.0  $\mu\text{m}$ )
- 10 nm ultra ince HA kaplama
- Titanyum ve HA arasında çift işlev
- HA, kemikleşme sırasında doğal olarak emilir.

## **Özel Malzeme İle Kaplanmış Yeni Nesil Yüzey (K Malzeme)**

- Kan pıhtısı oluşumunun aktivasyonu
- Havada karbon adsorpsiyonundan kaçının
- K malzemesinin SA yüzey üzerine kaplanması (RA 2.0/3.0 $\mu\text{m}$ )

**OSSTEM<sup>®</sup>**  
IMPLANT

# İNDEKS

## FIXTURE KIT

- 06 TSIII SA
- 09 TSIV SA Fixture
- 11 TSIII CA Fixture
- 15 Healing Abutment
- 17 PROSTHETIC FLOW DIAGRAM 1**
- 18 Rigid Abutment
- 20 Transfer Abutment
- 24 PROSTHETIC FLOW DIAGRAM 2**
- 25 Angled Abutment
- 27 NP-Cast Abutment
- 28 Pre-Milled Abutment
- 30 Link Abutment (for Public / Cerec)
- 33 PROSTHETIC FLOW DIAGRAM 3**
- 34 Multi (Angled) Abutment
- 38 PROSTHETIC FLOW DIAGRAM 6**
- 39 Stud Abutment
- 40 Port Abutment

## KIT

- 45 Ameliyat Seti
- Taper Kit
- 122 Taper Kit
- 45 Sinüs Kaldırma Ameliyat Kiti
- Cas Kit
- Las Kiti
- 46 Eset Kiti
- Kolay Fikstür Sökücü
- EFR KİTİ
- 46 Kolay Vida Sökücü
- ESR KİTİ
- 47 Kılavuz Kiti
- BİR REHBER KİTİ
- PARALEL KILAVUZ KİTİ
- AKILLI REHBER KİTİ
- 48 Akıllı Oluşturucu

# TSIII SA Fixture

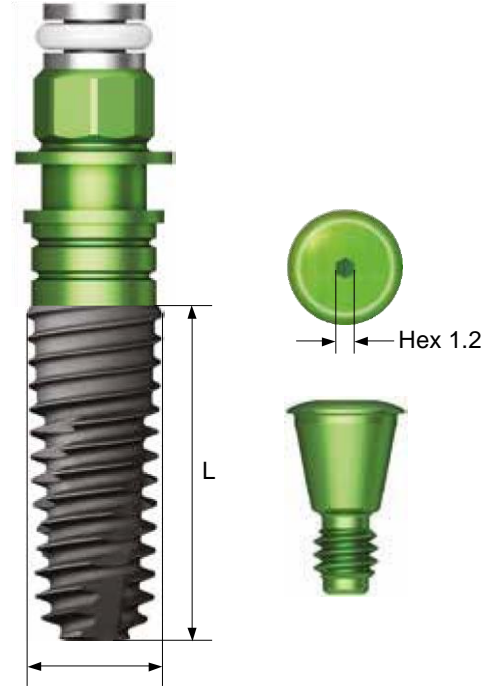
- 11° iç altıgen ve konik bağlantılı batık tip implant
- Optimum SA yüzey uygulaması için optimum vida dişi tasarımı
- Mükemmel ilk sabitleme ile konik gövde tasarımı
- Üst kısımdaki küçük iplik kullanılarak yumuşak kemikte en yüksek başlangıç stabilitesi
- Tirbuşon ipliği ile güçlü kendi kendine diş açma efekti
- Yumuşak kemikte anında yükleme için edinilmiş ilk sabitleme kuvveti

## Dar

- Dar sırtta kullanılır
- Mini abutment ile uyumlu

## Ultra Geniş

- Posterior ekstraksiyon ve imediat implant yerleştirme durumu için ve başarısız implant vakasının değiştirilmesi için kullanışlıdır.
- Optimize edilmiş apeks tasarımı, sabit başlangıç sabitleme kuvveti sağlar çıkarma ve alt 3mm
- Önerilen implant yerleştirme torku : 40Ncm'nin altında
- Posterior tek durumda, en az Ø 4,5 mm fişör önerilir



## NoMount fixture order code

: fixture product code (ex : TS3S4010S)

## Pre-Mounted fixture (fixture + mount + cover screw) order code

: B + fixture product code (ex : BTS3S4010S)

## NoMount TS III SA FIXTURE



Bağlantı	MINI		REGULAR	
Çap	Ø 3.0	Ø 3.5	Ø 4.0	Ø 4.5
Boy	KOD			
7 mm	-	-	TS3S4006S	TS3S4506S
7 mm	-	-	TS3S4007S	TS3S4507S
8.5 mm	TS3M3008S	TS3M3508S	TS3S4008S	TS3S4508S
10 mm	TS3M3010S	TS3M3510S	TS3S4010S	TS3S4510S
11.5 mm	TS3M3011S	TS3M3511S	TS3S4011S	TS3S4511S
13 mm	TS3M3013S	TS3M3015S	TS3S4013S	TS3S4513S





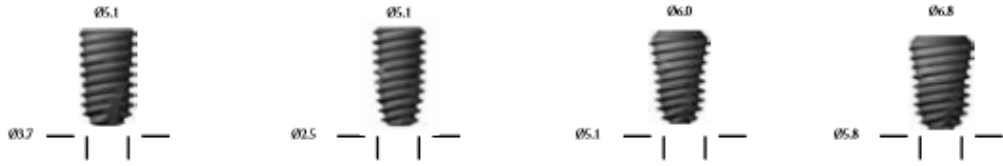
Bağlantı	REGULAR			
Çap	Ø 5.0	Ø 5.5	Ø 6.0	Ø 7.0
Boy	KOD			
6 mm	TS3S5004S	-	-	-
6 mm	TS3S5005S	-	-	-
6 mm	TS3S5006S	TS3S5506S	TS3S6006S	TS3S7006S
7 mm	TS3S5007S	TS3S5507S	TS3S6007S	TS3S7007S
8.5 mm	TS3S5008S	TS3S5508S	TS3S6008S	TS3S7008S
10 mm	TS3S5010S	TS3S5510S	TS3S6010S	TS3S7010S
11.5 mm	TS3S5011S	TS3S5511S	TS3S6011S	TS3S7011S
13 mm	TS3S5013S	TS3S5513S	TS3S6013S	TS3S7013S

## PreMount TS III SA FIXTURE



Bağlantı	MINİ		REGULAR	
Çap	Ø 3.0	Ø 3.5	Ø 4.0	Ø 4.5
Boy	KOD			
7 mm	-	-	BTS3S4006S	BTS3S4506S
7 mm	-	-	BTS3S4007S	BTS3S4507S
8.5 mm	BTS3M3008S	BTS3M3508S	BTS3S4008S	BTS3S4508S
10 mm	BTS3M3010S	BTS3M3510S	BTS3S4010S	BTS3S4510S
11.5 mm	BTS3M3011S	BTS3M3511S	BTS3S4011S	BTS3S4511S
13 mm	BTS3M3013S	BTS3M3015S	BTS3S4013S	BTS3S4513S

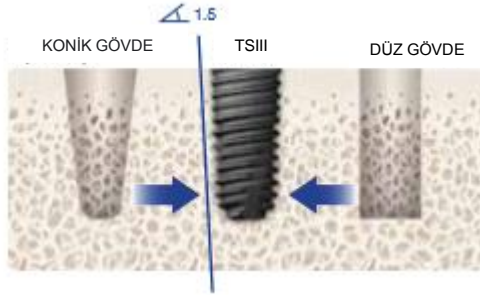
# PreMount TS III SA FIXTURE



Bağlantı

REGULAR

Çap	Ø 5.0	Ø 5.5	Ø 6.0	Ø 7.0
Boy	KOD		KOD	
6 mm	BTS3S5004S	-	-	-
6 mm	BTS3S5005S	-	-	-
6 mm	BTS3S5006S	BTS3S5506S	BTS3S6006S	BTS3S7006S
7 mm	BTS3S5007S	BTS3S5507S	BTS3S6007S	BTS3S7007S
8.5 mm	BTS3S5008S	BTS3S5508S	BTS3S6008S	BTS3S7008S
10 mm	BTS3S5010S	BTS3S5510S	BTS3S6010S	BTS3S7010S
11.5 mm	BTS3S5011S	BTS3S5511S	BTS3S6011S	BTS3S7011S
13 mm	BTS3S5013S	BTS3S5513S	BTS3S6013S	BTS3S7013S



SA YÜZEY

S ve Alümina ile Kumlanmış ve Asitle  
Dağlanmış **Ra 2.5~3.0µ**

# TSIVSA Fixture

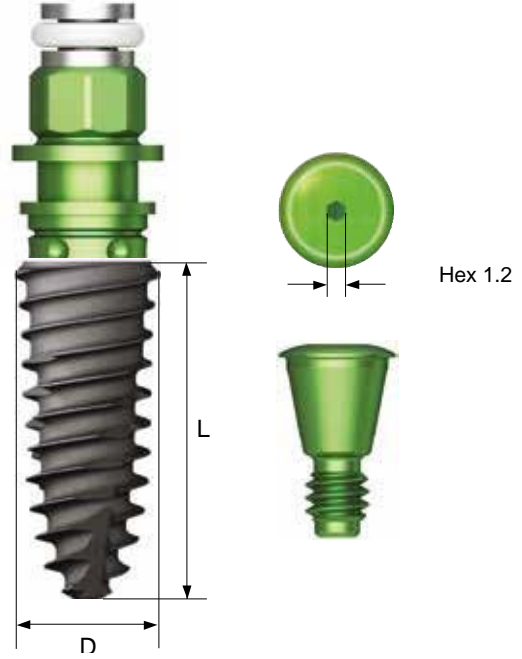
- 11° iç altıgen ve konik bağlantılı batık tip implant
- Optimum SA yüzey uygulaması için optimum vida dişi tasarımı
- Maksiller sinüs ve yumuşak kemik için fikstür
- Yumuşak kemikte üst kısma küçük iplik uygulanarak başlangıç sabitleme kuvvetinin iyileştirilmesinin etkisi
- Tirbuşon ipliği ile güçlü kendi kendine diş açma efekti
- Keskin apeks tasarımı ile D4 kemik 2.0/3.0mm
- **Ultra Geniş**
- Delme işleminden sonra yerleştirilebilir
- Posterior ekstraksiyon ve immedat implant yerleştirme durumu ve başarısız İmplant vakasının değiştirilmesi için kullanışlıdır
- Optimize edilmiş apeks tasarımı, ekstraksiyon ve alt 3 mm'de bile sabit başlangıç sabitleme kuvveti sağlar
- Önerilen implant yerleştirme torku : 40Ncm'nin altında
- Posterior tek durumda 4,5 mm veya daha fazla çapta sabitleme önerilir
- İplik aralığının büyük olması ve implant yerleştirme hızının yüksek olması nedeniyle TSIV fikstürünün 15 rpm veya daha altına düşürülmesi önerilir

## NoMount fixture order code

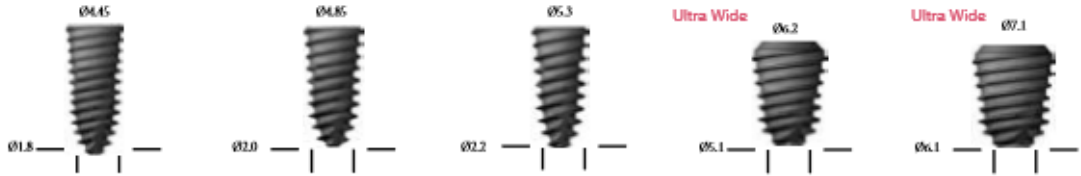
: fixture product code (ex : TS4S4010S)

## Pre-Mounted fixture (fixture + mount + cover screw) order code

: B + fixture product code (ex : BTS4S4010S)

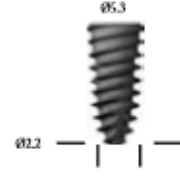
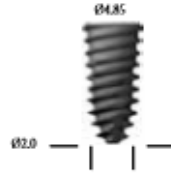
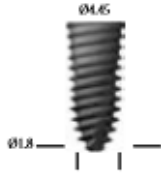


## NoMount TS IV SA FIXTURE



Bağlantı	REGULAR				
Çap	Ø 4.0	Ø 4.5	Ø 5.0	Ø 6.0	Ø 7.0
Boy	KOD				
6 mm	-	-	-	-	-
7 mm	TS4S4007S	TS4S4507S	TS4S5007S	TS4S6007S	TS4S7007S
8.5 mm	TS4S4008S	TS4S4508S	TS4S5008S	TS4S6008S	TS4S7008S
10 mm	TS4S4010S	TS4S4510S	TS4S5010S	TS4S6010S	TS4S7010S
11.5 mm	TS4S4011S	TS4S4511S	TS4S5011S	TS4S6011S	TS4S7011S
13 mm	TS4S4013S	TS4S4513S	TS4S5013S	TS4S6013S	TS4S7013S

## PreMount TSIV SA FIXTURE

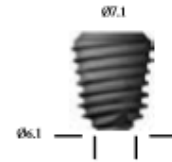
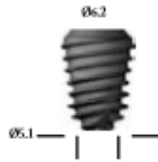


**Bağlantı**

**REGULAR**

<b>Çap</b>	<b>Ø 4.0</b>	<b>Ø 4.5</b>	<b>Ø 5.0</b>
<b>Boy</b>	<b>KOD</b>		
6 mm	-	-	-
7 mm	BTS4S4007S	BTS4S4507S	BTS4S6007S
8.5 mm	BTS4S4008S	BTS4S4508S	BTS4S6008S
10 mm	BTS4S4010S	BTS4S4510S	BTS4S6010S
11.5 mm	BTS4S4011S	BTS4S4511S	BTS4S6011S
13 mm	BTS4S4013S	BTS4S4513S	BTS4S6013S

**Ultra Wide**



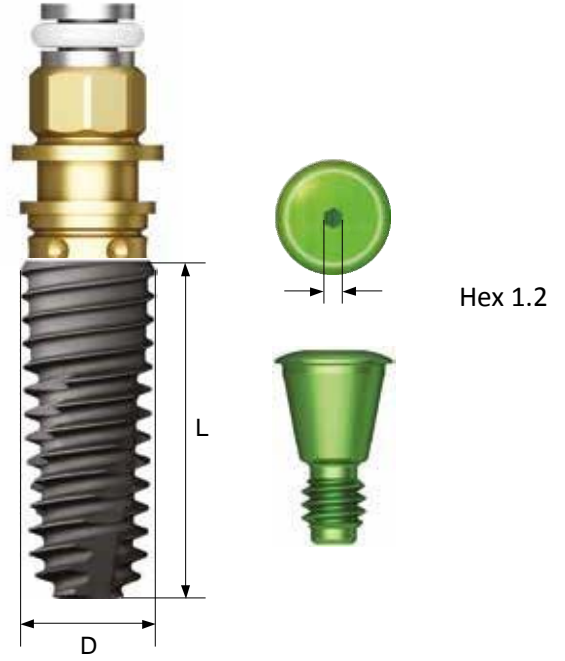
**Bağlantı**

**REGULAR**

<b>Çap</b>	<b>Ø 6.0</b>	<b>Ø 7.0</b>
<b>Boy</b>	<b>KOD</b>	
6 mm	-	-
7 mm	BTS4S6007S	BTS4S7007S
8.5 mm	BTS4S6008S	BTS4S7008S
10 mm	BTS4S6010S	BTS4S7010S
11.5 mm	BTS4S6011S	BTS4S7011S
13 mm	BTS4S6013S	BTS4S7013S

# TSIII CA Fixture

- 11° iç altıgen ve konik bağlantılı batık tip implant
- Kalsiyum çözeltisinde desteklenen süper hidrofilik SA yüzeyine değiştirildi
- Mükemmel ilk sabitleme ile konik gövde tasarımı
- Üst kısımdaki küçük iplik kullanılarak yumuşak kemikte en yüksek başlangıç stabilitesi
- Tirbuşon ipliği ile güçlü kendi kendine diş açma efekti
- Yumuşak kemikte anında yükleme için edinilmiş ilk sabitleme kuvveti
- **Dar**
- Dar sırtta kullanılır
- Mini abutment ile uyumlu (hariç cover screw, mount, lab analog)
- **Ultra Geniş**
- Posterior ekstraksiyon ve immedat implant yerleştirme durumu için
- ve başarısız implant vakasının değiştirilmesi için kullanışlıdır
- Optimize edilmiş apeks tasarımı, çıkarma ve 3 mm altta bile sabit ilk sabitleme kuvveti sağlar
- Önerilen implant yerleştirme torku : 40Ncm'nin altında
- Posterior tek durumda, en az Ø4,5 mm fiştür önerilir



## NoMount fixture order code

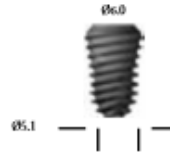
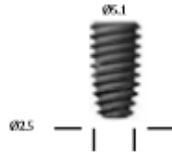
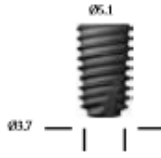
: fixture product code (ex : TS3S4010C)

**Pre-Mounted fixture (fixture + mount + cover screw) order code : B +**  
fixture product code (ex : BTS3S4010C)

## PreMount TSIII CA FIXTURE



Bağlantı	MINİ		REGULAR	
Çap	Ø 3.0	Ø 3.5	Ø 4.0	Ø 4.5
Boy	KOD		KOD	
7 mm	-	-	BTS3S4006C	BTS3S4506C
7 mm	-	-	BTS3S4007C	BTS3S4507C
8.5 mm	BTS3M3008C	BTS3M3508C	BTS3S4008C	BTS3S4508C
10 mm	BTS3M3010C	BTS3M3510C	BTS3S4010C	BTS3S4510C
11.5 mm	BTS3M3011C	BTS3M3511C	BTS3S4011C	BTS3S4511C
13 mm	BTS3M3013C	BTS3M3513C	BTS3S4013C	BTS3S4513C

**Bağlantı****REGULAR**

Çap	Ø 5.0	Ø 5.5	Ø 6.0	Ø 7.0
Boy	KOD			
6 mm	BTS3S <b>5004C</b>	-	-	-
6 mm	BTS3S <b>5005C</b>	-	-	-
6 mm	BTS3S <b>5006C</b>	BTS3S <b>5506C</b>	BTS3S <b>6006C</b>	BTS3S <b>7006C</b>
7 mm	BTS3S <b>5007C</b>	BTS3S <b>5507C</b>	BTS3S <b>6007C</b>	BTS3S <b>7007C</b>
8.5 mm	BTS3S <b>5008C</b>	BTS3S <b>5508C</b>	BTS3S <b>6008C</b>	BTS3S <b>7008C</b>
10 mm	BTS3S <b>5010C</b>	BTS3S <b>5510C</b>	BTS3S <b>6010C</b>	BTS3S <b>7010C</b>
11.5 mm	BTS3S <b>5011C</b>	BTS3S <b>5511C</b>	BTS3S <b>6011C</b>	BTS3S <b>7011C</b>
13 mm	BTS3S <b>5013C</b>	BTS3S <b>5513C</b>	BTS3S <b>6013C</b>	BTS3S <b>7013C</b>

**ABUTMENT**

**ABUTMENT**



# İyileşme Başlığı

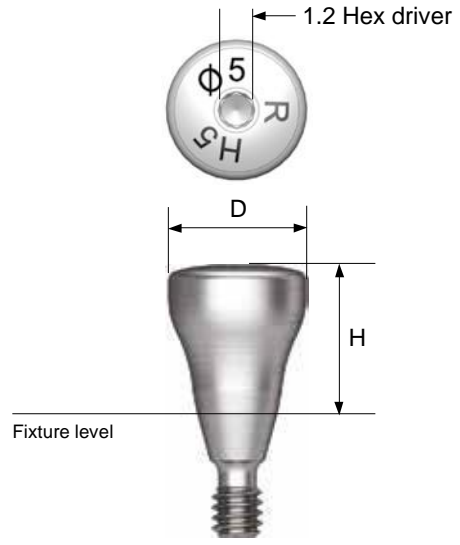
- Sarı(mini) renk kodlu protez parçalar Ø3.5/3.0 fikstürler içindir
- 1.2 altıgen sürücü kullanın (Manuel Tork)

**M** Mini

**R** Regular

## Eşleşen tablo

Healing abutment	H	3.0	4.0	5.0	7.0
Abutment	G/H	1.0	2.0 - 3.0	3.0 - 4.0	5.0
Impression Coping	Tip	Short	Short	Long	Long



Bağlantı

Mini

REGULAR

Çap

Ø 4.0

Ø 4.5

Ø 4.0

Ø 4.5

Yükseklik

KOD

3.0

TSHA403M

TSHA453M

TSHA403R

TSHA453R

4.0

TSHA404M

TSHA454M

TSHA404R

TSHA454R

5.0

TSHA405M

TSHA455M

TSHA405R

TSHA455R

7.0

TSHA407M

TSHA457M

TSHA407R

TSHA457R

9.0

TSHA409M

TSHA459M

TSHA409R

TSHA459R



**Bağlantı**

**REGULAR**

**Çap**

**Ø 5.0**

**Ø 6.0**

**Ø 7.0**

**Yükseklik**

**KOD**

3.0

TSHA503R

TSHA603R

TSHA703R

4.0

TSHA504R

TSHA604R

TSHA704R

5.0

TSHA505R

TSHA605R

TSHA705R

7.0

TSHA507R

TSHA607R

TSHA707R

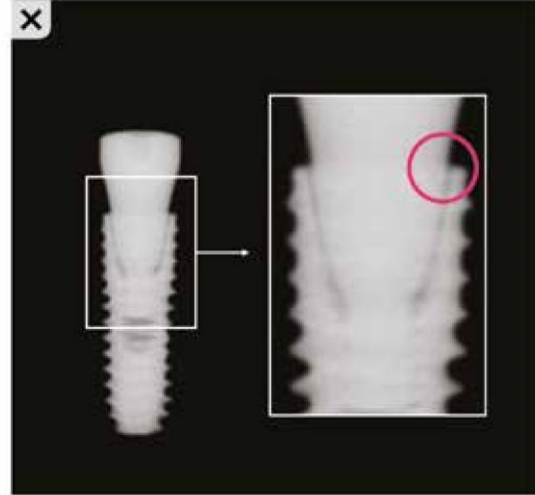
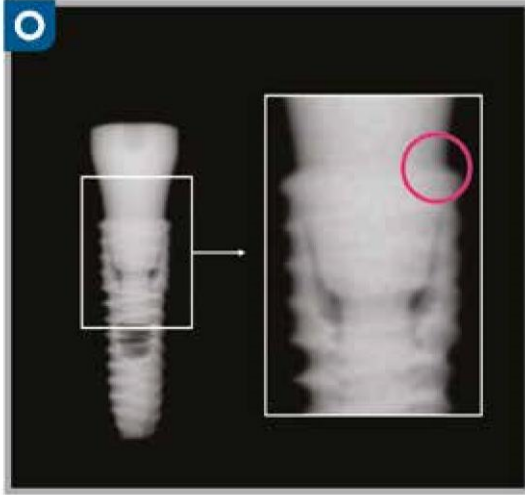
9.0

TSHA509R

TSHA609R

TSHA709R

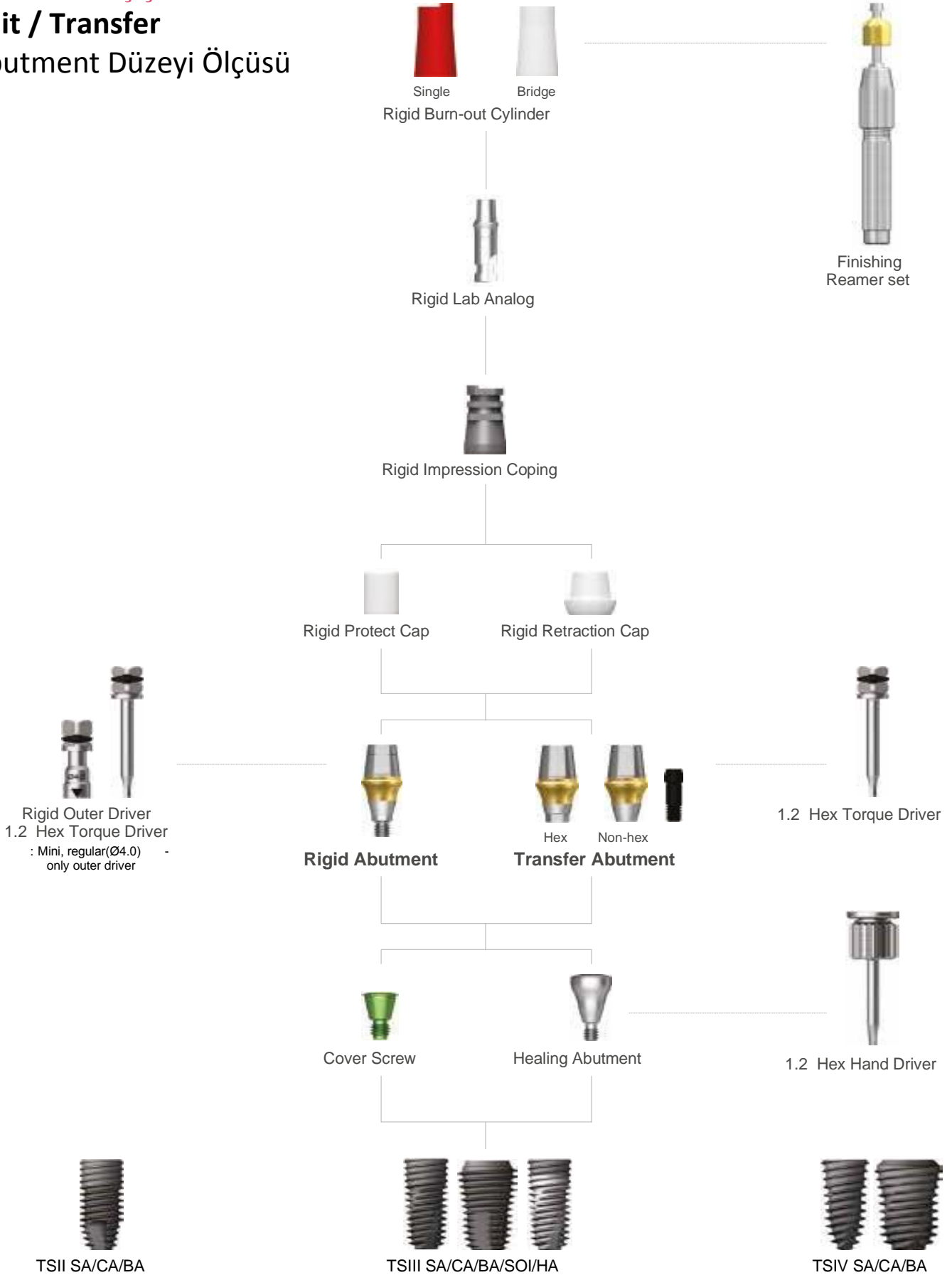
## İYİLEŞME BAŞLIĞI



## PROTETİK AKIŞ ŞEMASI 1

### Rijit / Transfer

### Abutment Düzeyi Ölçüsü



## Rigid Abutment



Bağlantı		MİNİ		REGULAR	
Çap	Ø 4.0	Ø 4.5	Ø 4.0	Ø 4.5	
Yükseklik	Gingiva Yüksekliği	KOD			
4.0	1.0	GSRA4410P	GSRA4411P	GSRAS4410P	GSRAS4411P
	2.0	GSRA4420P	GSRA4421P	GSRAS4420P	GSRAS4421P
	3.0	GSRA4430P	GSRA4431P	GSRAS4430P	GSRAS4431P
	4.0	GSRA4440P	GSRA4441P	GSRAS4440P	GSRAS4441P
	5.0	GSRA4450P	GSRA4451P	GSRAS4450P	GSRAS4451P
5.5	1.0	GSRA4610P	GSRA4611P	GSRAS4610P	GSRAS4611P
	2.0	GSRA4620P	GSRA4621P	GSRAS4620P	GSRAS4621P
	3.0	GSRA4630P	GSRA4631P	GSRAS4630P	GSRAS4631P
	4.0	GSRA4640P	GSRA4641P	GSRAS4640P	GSRAS4641P
	5.0	GSRA4650P	GSRA4651P	GSRAS4650P	GSRAS4651P
7.0	1.0	GSRA4710P	GSRA4711P	GSRAS4710P	GSRAS4711P
	2.0	GSRA4720P	GSRA4721P	GSRAS4720P	GSRAS4721P
	3.0	GSRA4730P	GSRA4731P	GSRAS4730P	GSRAS4731P
	4.0	GSRA4740P	GSRA4741P	GSRAS4740P	GSRAS4741P
	5.0	GSRA4750P	GSRA4751P	GSRAS4750P	GSRAS4751P



**Bağlantı**

**REGULAR**

**Çap**

**Ø 5.0**

**Ø 6.0**

**Ø 7.0**

**Yükseklik**

**Gingiva  
Yüksekliği**

**KOD**

1.0

**GSRA5410P**

**GSRA6410P**

-

2.0

**GSRA5420P**

**GSRA6420P**

-

4.0

3.0

**GSRA5430P**

**GSRA6430P**

-

4.0

**GSRA5440P**

**GSRA6440P**

-

5.0

**GSRA5450P**

**GSRA6450P**

-

1.0

**GSRA5610P**

**GSRA6610P**

**GSRA7610P**

2.0

**GSRA5620P**

**GSRA6620P**

**GSRA7620P**

5.5

3.0

**GSRA5630P**

**GSRA6630P**

**GSRA7630P**

4.0

**GSRA5640P**

**GSRA6640P**

**GSRA7640P**

5.0

**GSRA5650P**

**GSRA6650P**

**GSRA7650P**

1.0

**GSRA5710P**

**GSRA6710P**

-

2.0

**GSRA5720P**

**GSRA6720P**

-

7.0

3.0

**GSRA5730P**

**GSRA6730P**

-

4.0

**GSRA5740P**

**GSRA6740P**

-

5.0

**GSRA5750P**

**GSRA6750P**

-

# Transfer ( Düz) Abutment

- Çimento/kombinasyonla tutulan protez Fikstür seviyesi izlenimi
- Abutment seviyesi ölçüsü, sert ölçü postu kullanılarak mevcuttur (Ø4.0 hariç)
- 1.2 altıgen sürücü kullanın
- Tavsiye edilen sıkma torku : 20Ncm(mini), 30Ncm(regular)



Paketleme : abutment + EbonyGold vida

**Abutment + EbonyGold screw order code**

: product code + **WH** (ex : GSTA4621**WH**)



## HEX



Bağlantı		MINI	
Çap	Ø 4.0	Ø 4.5	
Yükseklik	Gingiva Yüksekliği	KOD	
5.5	1.0	GSTA4612WH	GSTA4611WH
	2.0	GSTA4622WH	GSTA4621WH
	3.0	GSTA4632WH	GSTA4631WH
	4.0	GSTA4642WH	GSTA4641WH
	5.0	GSTA4652WH	GSTA4651WH
7.0	1.0	GSTA4712WH	GSTA4711WH
	2.0	GSTA4722WH	GSTA4721WH
	3.0	GSTA4732WH	GSTA4731WH
	4.0	GSTA4742WH	GSTA4741WH
	5.0	GSTA4752WH	GSTA4751WH

## HEX



**Bağlantı**

**REGULAR**

**Çap**

**Ø 4.5**

**Ø 5.0**

**Ø 6.0**

**Ø 7.0**

Yükseklik	Gingiva Yüksekliği	KOD			
4.0	1.0	-	GSTA5410WH	GSTA6410WH	-
	2.0	-	GSTA5420WH	GSTA6420WH	-
	3.0	-	GSTA5430WH	GSTA6430WH	-
	4.0	-	GSTA5440WH	GSTA6440WH	-
	5.0	-	GSTA5450WH	GSTA6450WH	-
5.5	1.0	GSTAS4611WH	GSTA5610WH	GSTA6610WH	GSTA7610WH
	2.0	GSTAS4621WH	GSTA5620WH	GSTA6620WH	GSTA7620WH
	3.0	GSTAS4631WH	GSTA5630WH	GSTA6630WH	GSTA7630WH
	4.0	GSTAS4641WH	GSTA5640WH	GSTA6640WH	GSTA7640WH
	5.0	GSTAS4651WH	GSTA5650WH	GSTA6650WH	GSTA7650WH
7.0	1.0	GSTAS4711WH	GSTA5710WH	GSTA6710WH	-
	2.0	GSTAS4721WH	GSTA5720WH	GSTA6720WH	-
	3.0	GSTAS4731WH	GSTA5730WH	GSTA6730WH	-
	4.0	GSTAS4741WH	GSTA5740WH	GSTA6740WH	-
	5.0	GSTAS4751WH	GSTA5750WH	GSTA6750WH	-

NON - HEX



Bağlantı

MINİ

REGULAR

Çap

Ø 4.0

Ø 4.5

Ø 4.5

Ø 5.0

Yükseklik	Gingiva Yüksekliği	KOD		KOD	
4.0	1.0	-	-	-	GSTA5410NWH
	2.0	-	-	-	GSTA5420NWH
	3.0	-	-	-	GSTA5430NWH
	4.0	-	-	-	GSTA5440NWH
	5.0	-	-	-	GSTA5450NWH
	6.0	-	-	-	-
	7.0	-	-	-	-
5.5	1.0	GSTA4612NWH	GSTA4611NWH	GSTAS4611NWH	GSTA5610NWH
	2.0	GSTA4622NWH	GSTA4621NWH	GSTAS4621NWH	GSTA5620NWH
	3.0	GSTA4632NWH	GSTA4631NWH	GSTAS4631NWH	GSTA5630NWH
	4.0	GSTA4642NWH	GSTA4641NWH	GSTAS4641NWH	GSTA5640NWH
	5.0	GSTA4652NWH	GSTA4651NWH	GSTAS4651NWH	GSTA5650NWH
	6.0	-	-	-	-
	7.0	-	-	-	-
7.0	1.0	GSTA4712NWH	GSTA4711NWH	GSTAS4711NWH	GSTA5710NWH
	2.0	GSTA4722NWH	GSTA4721NWH	GSTAS4721NWH	GSTA5720NWH
	3.0	GSTA4732NWH	GSTA4731NWH	GSTAS4731NWH	GSTA5730NWH
	4.0	GSTA4742NWH	GSTA4741NWH	GSTAS4741NWH	GSTA5740NWH
	5.0	GSTA4752NWH	GSTA4751NWH	GSTAS4751NWH	GSTA5750NWH



## NON - HEX



### Bağlantı

### REGULAR

Çap

Ø 6.0

Ø 7.0

Yükseklik

Gingiva  
Yüksekliği

KOD

1.0

GSTA6410NWH

-

2.0

GSTA6420NWH

-

4.0

3.0

GSTA6430NWH

-

4.0

GSTA6440NWH

-

5.0

GSTA6450NWH

-

1.0

GSTA6610NWH

GSTA7610NWH

2.0

GSTA6620NWH

GSTA7620NWH

5.5

3.0

GSTA6630NWH

GSTA7630NWH

4.0

GSTA6640NWH

GSTA7640NWH

5.0

GSTA6650NWH

GSTA7650NWH

1.0

GSTA6710NWH

-

2.0

GSTA6720NWH

-

7.0

3.0

GSTA6730NWH

-

4.0

GSTA6740NWH

-

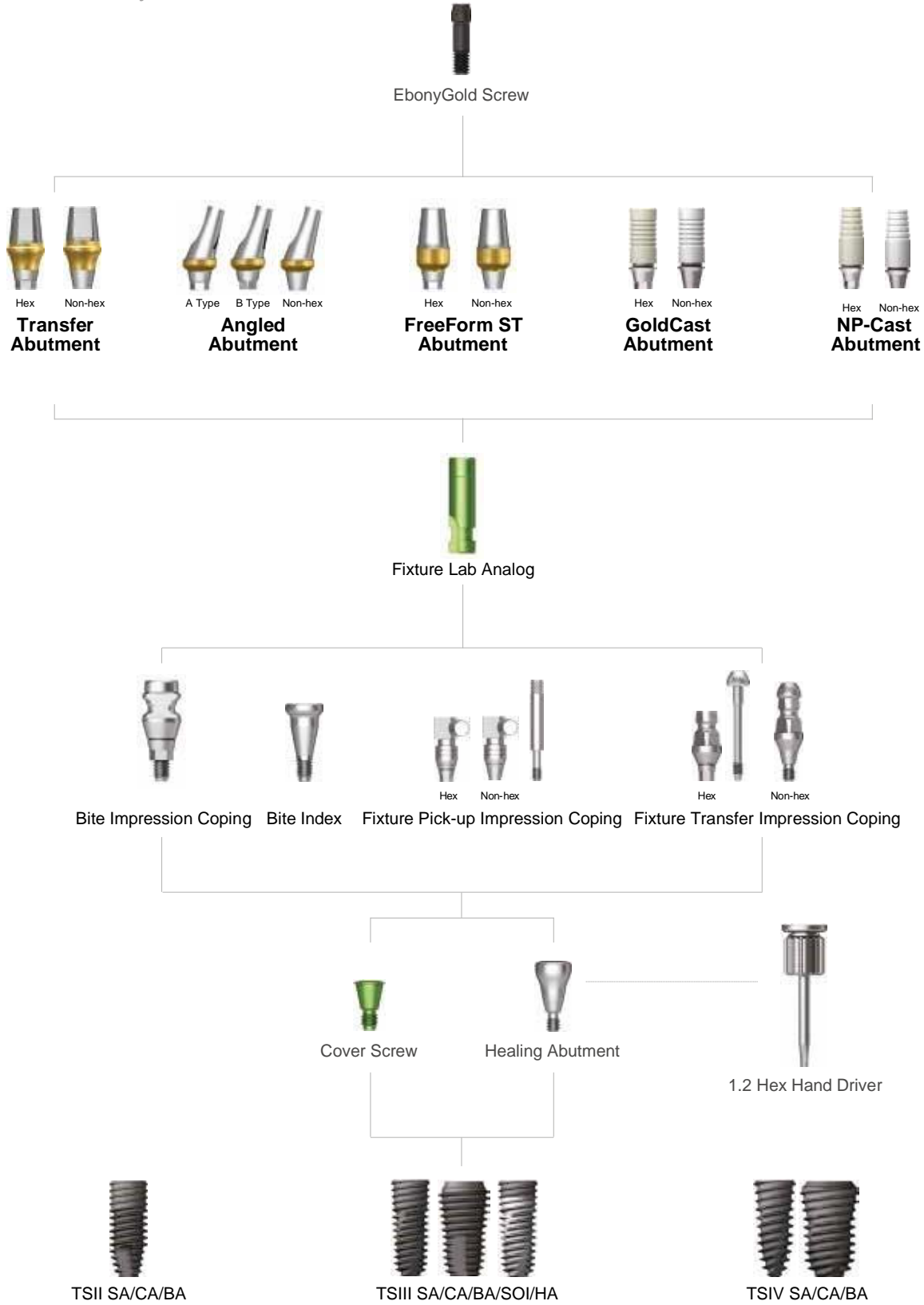
5.0

GSTA6750NWH

-

# Transfer / Açılı / FreeForm ST / GoldCast / NP-Cast

Fikstür Düzeyi Gösterimi



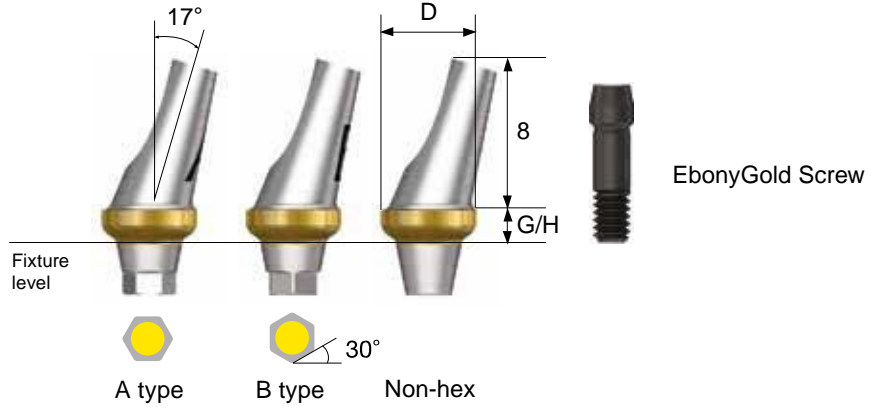
# Açılı Abutment

- Çimento / kombinasyonlu protez
- Kırpmaya gerek kalmadan 23°'ye kadar açı telafisi

- Fikstür seviyesi izlenimi
- 1.2 altıgen sürücü kullanın
- Önerilen sıkma torku: 20Ncm(mini), 30Ncm(regular)

Paketleme ünitesi : abutment + EbonyGold vida

Abutment + EbonyGold screw order Code:  
product code + **WH** (ex : GSAA5020**AWH**)



## Bağlantı

## Mini

Çap

Ø 4.0

Ø 4.5

Tür

KOD

Gingiva  
Yüksekliği

2.0

Hex A

GSAA4020MAWH

GSAA4520MAWH

Hex B

GSAA4020MBWH

GSAA4520MBWH

NonHex

GSAA4020MNWH

GSAA4520MNWH

4.0

Hex A

GSAA4040MAWH

GSAA4540MAWH

Hex B

GSAA4040MBWH

GSAA4540MBWH

NonHex

GSAA4040MNWH

GSAA4540MNWH

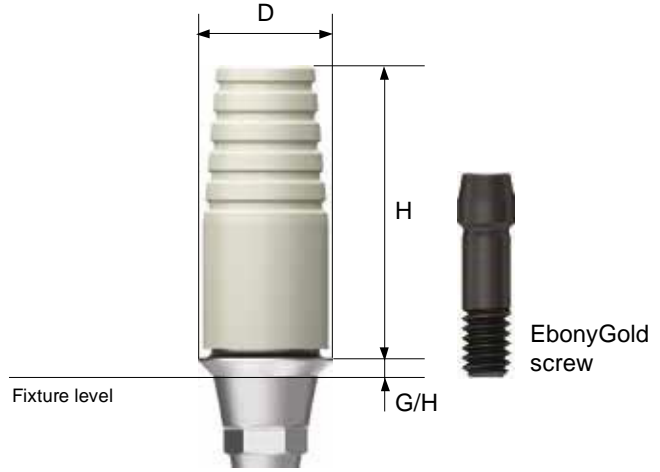




		<b>Bağlantı</b>	<b>REGULAR</b>		
		<b>Çap</b>	<b>Ø 4.5</b>	<b>Ø 5.0</b>	<b>Ø 6.0</b>
		<b>Tür</b>	<b>KOD</b>		
<b>Gingiva Yüksekliği</b>	2.0	Hex A	<b>GSAA4520AWH</b>	<b>GSAA5020AWH</b>	<b>GSAA6020AWH</b>
		Hex B	<b>GSAA4520BWH</b>	<b>GSAA5020BWH</b>	<b>GSAA6020BWH</b>
		NonHex	<b>GSAA4520NWH</b>	<b>GSAA5020NWH</b>	<b>GSAA6020NWH</b>
	4.0	Hex A	<b>GSAA4540AWH</b>	<b>GSAA5040AWH</b>	<b>GSAA6040AWH</b>
		Hex B	<b>GSAA4540BWH</b>	<b>GSAA5040BWH</b>	<b>GSAA6040BWH</b>
		NonHex	<b>GSAA4540NWH</b>	<b>GSAA5040NWH</b>	<b>GSAA6040NWH</b>

# NP-Cast Abutment

- Çimento/kombinasyon/vidalı protez
- Değerli olmayan alaşımlarla özelleştirilmiş protez dökümü
- Abutment erime noktası : 1400~1550°C
- Fikstür seviyesi izlenimi
- 1.2 altıgen sürücü kullanın
- Tavsiye edilen sıkma torku : 20Ncm(mini), 30Ncm(regular)
- Paketleme: abutment + EbonyGold screw

Abutment + EbonyGold screw order Code:  
product code + WH (ex : GSNA4510SWH)



Type	Çap	Gingiva Yüksekliği	Bağlantı	KOD
	Ø 4.0	1.0	MİNİ	GSNA4010SWH
		3.0		GSNA4030SWH
		1.0	REGULAR	GSNA4510SWH
		3.0		GSNA4530SWH
	Ø 4.5	1.0	MİNİ	GSNA4010BWH
		3.0		GSNA4030BWH
		1.0	REGULAR	GSNA4510BWH
		3.0		GSNA4530BWH
		3.0		GSNA4530BWH

# Pre-milled Abutment

## Orjinal Ürün Gösterge İşareti

Osstem orijinal ürünün gerçekliğini kontrol edin

Milleme sonrası özel abutment

Milleme öncesi özel abutment



## Çeşitli Cihazlar için Sıralama



Device A



Device B



Device C

## Çeşitli İmplantlar için Bağlantı Yapıları ve Vidalar

İmplant sistemi için sıralama



Osstem



A



B

ım tarafından üretilen abutmentler 4.0mm çapında ve 30 ° 'den az açıda olmalıdır.

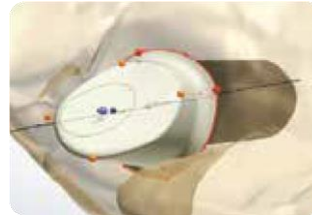
## Prosedür



Scanning



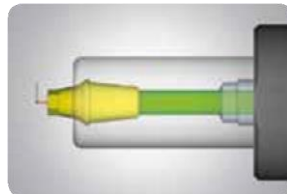
Abutment tasarımı



Önceden millenmiş ABT'yi cihazı girişe bağlayın



ABT ve giriş cihazını takın



CAM prosedürü



Pre-milled ABT milleme



Millemenin sonucu

# Pre-Milled Abutment



Equipment	Implant	D	Specifications	Code	
Doowon ARUM Vatech imes - icore	Osstem TS	Ø 10	Mini	Hex	TSPM10ARMWH
				Non-Hex	TSPM10ARMNWH
			Regular	Hex	TSPM10ARRWH
				Non-Hex	TSPM10ARRNWH
Neo Cameleon	Osstem TS	Ø 10	Mini	Hex	TSPM10CAMWH
				Non-Hex	TSPM10CAMNWH
			Regular	Hex	TSPM10CARWH
				Non-Hex	TSPM10CARNWH

CAD / CAD Sistemi Kullanarak Hibrit Tip Özel Abutment

# TS Link Abutment



## Geniş Kademeli Çeşitli Klinik Olguları Genişletin

• Fikstür implante durumuna bağlı olarak abutmenti (1 veya 2 mm diş gingiva) seçin

• 3,5 mm yükseklikte daha güvenilir protez tutma kuvveti



## Protez çalışma adımları

3shape exocad



Ölçü alımı



Ölçü model yapımı



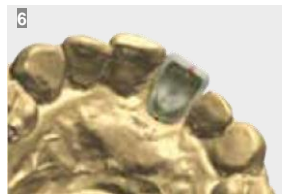
TI base lab analog bağlantısı



TI base scan body bağlantısı



scan ölçü modeli



Tasarım ve şekillendirme zirkon abutment



Protezin ayarlanması



## Link Abutment

	Bağlantı	Mini		REGULAR	
	Çap	Ø 4.0	Ø 4.0	Ø 4.5	Ø 4.5
KOD					
Gingiva Yüksekliği	Tür	1.0	2.0	1.0	2.0
	3.0	Hex	TSPTB431MWH	TSPTB432MWH	TSPTB431RWH
Non-Hex		TSPTB431MNWH	TSPTB432MNWH	TSPTB431RNWH	TSPTB432RNWH
5.0	Hex	TSPTB451MWH	TSPTB452MWH	TSPTB451RWH	TSPTB452RWH
	Non-Hex	TSPTB451MN	TSPTB452MNWH	TSPTB451RNWH	TSPTB452RNWH

EbonyGoldScrew

EbonyGoldScrew

GSABSM

GSABSS



# Link Abutment for Cerec

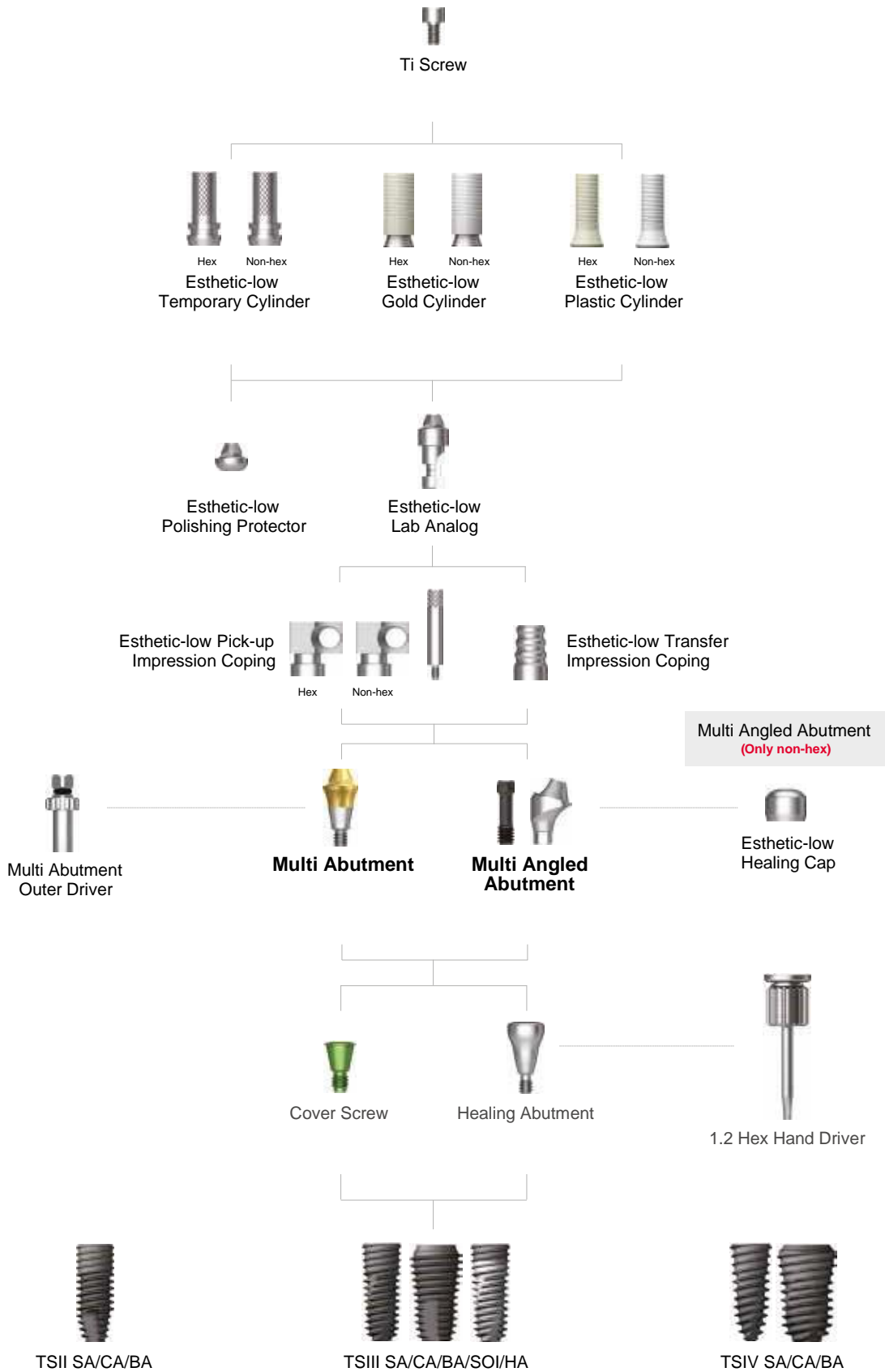


Type	KOD	
	Mini	REGULAR
Hex	TSCTBMWH	TSCTBRWH
Non-Hex	TSCTBMNWH	TSCTBRNWH
	EbonyGoldScrew	EbonyGoldScrew
	GSABSM	GSABSS



# Multi / Multi Angled

Abutment Level Impression



## Multi Abutment



Bağlantı	MINİ	REGULAR
Çap	Ø 4.8	Ø 4.8
Gingiva Yüksekliği	KOD	
1.0	TSMA5010MP	TSMA5010P
2.0	TSMA5020MP	TSMA5020P
3.0	TSMA5030MP	TSMA5030P
4.0	TSMA5040MP	TSMA5040P
5.0	TSMA5050MP	TSMA5050P

## Multi Abutment Bileşenler

### Multi Abutment Outer Driver

- Multi abutment torque driver



MAOD

### Multi Abutment Machine Driver

- Multi abutment machine driver



MAMD

### Multi Abutment NP - Cast Cylinder



HEX

TSMN500TH



NON -HEX

TSMN500NTH

### Multi Combination Cylinder



HEX

TSMC500TH



NON -HEX

TSMC500NTH

REGULAR



	Bağlantı	MİNİ	REGULAR
	Çap	Ø 4.8	Ø 4.8
Açı	Gingiva Yüksekliği	KOD	
17°	2.5	GS17MAM4820WH	GS17MAS4820WH
	3.0	GS17MAM4830WH	GS17MAS4830WH
	4.0	GS17MAM4840WH	GS17MAS4840WH
30°	3.5	GS30MAM4830WH	GS30MAS4830WH
	4.0	GS30MAM4840WH	GS30MAS4840WH
	5.0	GS30MAM4850WH	GS30MAS4850WH
		EbonyGold Screw	EbonyGold Screw
		GSMABSM	GSMABSS

## Esthetic -low Healing Cap



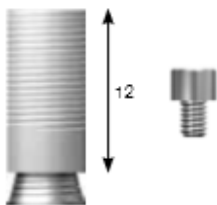
	MİNİ / REGULAR	WIDE
Yükseklik 6.0	Ø 4.8	Ø 5.5 / 5.5ps
	MHCR100	MHCW100

## Esthetic -low Gold Cylinder

Ürün kodu + TH örnek kod: MGR200TH



	HEX	
	MİNİ / REGULAR	WIDE
	Ø 4.8	Ø 5.5 / 5.5ps
	MGR200	MGW200



	NON - HEX	
	MİNİ / REGULAR	WIDE
	Ø 4.8	Ø 5.5 / 5.5ps
	MGR100TH	MGW100

Ti screw  
MTS200 (Ø4.8) / WTS200 (Ø5.5/5.5ps)

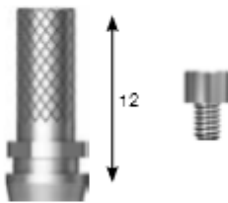
## Esthetic - low Temporary Cylinder

### Standard Type

Ürün kodu + TH örnek kod: MTR200TH



		HEX	
		MINI / REGULAR	WIDE
		Ø 4.8	Ø 5.5 / 5.5 ps
		MTR200TH	MTW200TH



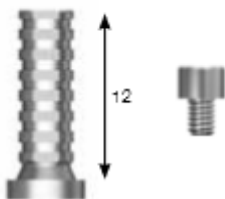
		NON - HEX	
		MINI / REGULAR	WIDE
		Ø 4.8	Ø 5.5 / 5.5 ps
		MTR100TH	MTW100TH

Ti screw  
MTS200 (Ø4.8) / WTS200 (Ø5.5/5.5ps)

### Narrow Type



		HEX	
		MINI / REGULAR	WIDE
		Ø 4.8	Ø 5.5 / 5.5 ps
		NMTR200TH	NMTW200TH



		NON - HEX	
		MINI / REGULAR	WIDE
		Ø 4.8	Ø 5.5 / 5.5 ps
		NMTR100TH	NMTW100TH

Ti screw  
MTS200 (Ø4.8) / WTS200 (Ø5.5/5.5ps)

## Esthetic -low Pick-up Impression Coping



		MINI / REGULAR	WIDE
		Ø 4.8	Ø 5.5 / 5.5 ps
HEX		MSR200	MSW200
NON - HEX		MSR100	MSW100

## Esthetic - low Plastic Cylinder



	MINI / REGULAR	WIDE
	Ø 4.8	Ø 5.5 / 5.5 ps
HEX	MEPR200TH	MEPR100TH
NON - HEX	MEPW200TH	MEPW100TH
	10	15
		17
		20

### GUIDE PIN

MINI / REGULAR  
Ø4.8



GP100



GP150\*



GP170



GP200

WIDE  
Ø5.5 / 5.5ps

GPW100

GPW150\*

-

-

## Esthetic -low Tranfer Impression Coping



	MINI / REGULAR	WIDE
	Ø 4.8	Ø 5.5 / 5.5 ps
	MTTR100	MTTW100

## Esthetic -low Lab Analog



	MINI / REGULAR	WIDE
	Ø 4.8	Ø 5.5 / 5.5 ps
	MERR300	MERW300

## Esthetic -low Polishing Protector



	MINI / REGULAR	WIDE
	Ø 4.8	Ø 5.5 / 5.5 ps
	MPCR100	MPCW100

# Stud / Locator®

Protez



p

TSII SA/CA/BA

TSIII SA/CA/BA/SOI/HA

TSIV SA/CA/BA

TWLDLK



# Stud Abutment



	MINI	REGULAR	
		Ø 3.5	Ø 3.5
Küçük Boyut	1.0	GSST3510M	GSST3510R
	2.0	GSST3520M	GSST3520R
	3.0	GSST3530M	GSST3530R
	4.0	GSST3540M	GSST3540R
	5.0	GSST3550M	GSST3550R
	6.0	GSST3560M	GSST3560R
	1.0	GSSAM3510M	GSSA3510R
	2.0	GSSAM3520M	GSSA3520R
	3.0	GSSAM3530M	GSSA3530R
	4.0	GSSAM3540M	GSSA3540R



# Port Abutment



	mini	REGULAR
	Ø 3.7	Ø 3.7
1.0	TSPTA3510M	TSPTA4010S
2.0	TSPTA3520M	TSPTA4020S
3.0	TSPTA3530M	TSPTA4030S
4.0	TSPTA3540M	TSPTA4040S
5.0	TSPTA3550M	TSPTA4050S

## Port Male Processing Kit



PTCMK

## Port Replacement Male

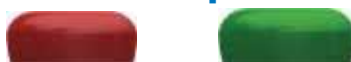


PTCM06S

PTCM12S

PTCM22S

## Port Extended Replacement Male



PTCEM06S

PTCEM12S

## Port Abutment

---

### Port Black Processing Male



PTCMS

### Port Block Out Spacers



PTCSS

### Port Impression Coping



PTCIC

### Port Lab Analog



PTCLA40

**OSSTEM<sup>®</sup>**  
*IMPLANT*

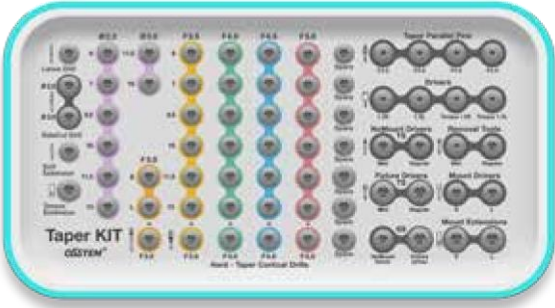
**KIT & GBR**

**KIT & GBR**

# KIT KODLARI

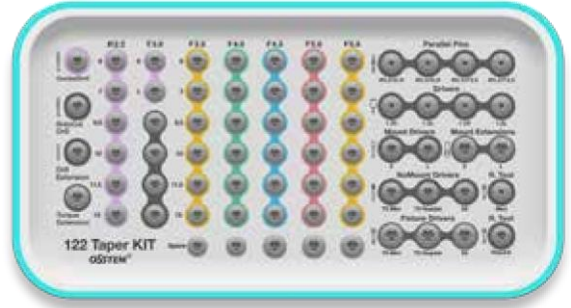
## Ameliyat Kiti

TAPER KIT



OTSK

122 TAPER KIT



0122TPK

## Sinüs Kaldırma Ameliyat Kiti

CAS KIT



HCRSNK

LAS KIT



HLRSNK

# KIT KODLARI

Esset Kit

ESSET KIT



HESEK

Easy Fixture Remover

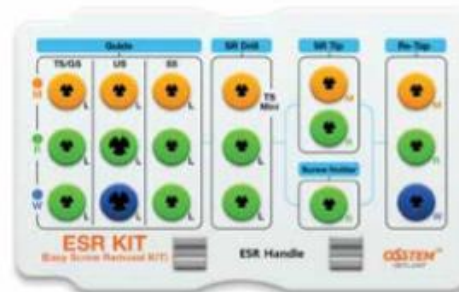
EFR KIT



OSFRK

Easy Screw Remover

ESR KIT



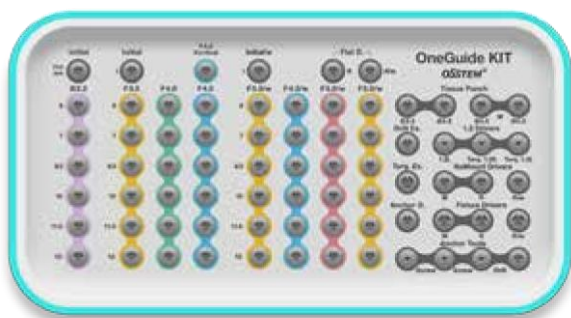
OESRK



# KIT KODLARI

## Guide Kit

ONE GUIDE KIT



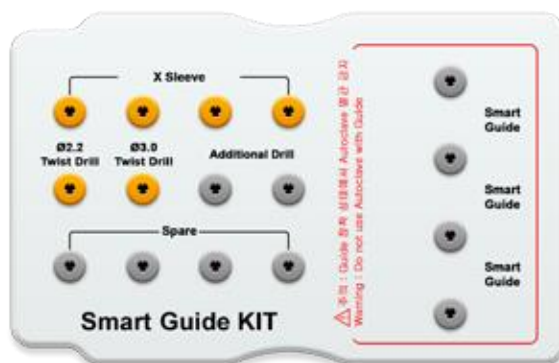
OOGK

PARALEL GUIDE KIT



OPGAk

SMART GUIDE KIT



OSGK

Single	SGTSS	Free - end Bridge	SGTFB90LS
2-Unit Br: small	SGTB63SS	2-Unit Br: large	SGTB85LS





---

---

---

---

---

---

---

---

---

---

**OSSTEM<sup>®</sup>**  
IMPLANT

# OSSTEM<sup>®</sup>

## IMPLANT

### **Türkiye Genel Merkez:**

Osstem İmplant Türkiye  
Esentepe Mah. Büyükdere Cad. Tev  
Kocabaş İş Hanı  
No: 111 Kat: 2 Şişli / İstanbul  
+9 0212 347 20 97  
www.osstem.com.tr

### **Anadolu Yakası Şube**

Zuhak Sok. 46/7 Parsel A5 Blok D: 71 Ritim  
İstanbul - Maltepe / İstanbul  
+90 216 510 87 80

### **Ankara Şube**

Kültür Mah. Dr. Mediha Erdem Sok.  
No: 71 /10 Merkez Çankaya / Ankara  
+90 312 432 20 97

